



## แผนอัตรากำลัง ๓ ปี

ประจำปีงบประมาณ พ.ศ.๒๕๖๗ - ๒๕๖๙  
(ฉบับปรับปรุง ครั้งที่ ๑ พ.ศ.๒๕๖๗)



ของ

องค์การบริหารส่วนตำบลบ่อแฮ้ว  
อำเภอเมืองลำปาง จังหวัดลำปาง



ประกาศองค์การบริหารส่วนตำบลบ่อแก้ว  
เรื่อง การประกาศใช้แผนอัตรากำลัง ๓ ปี ประจำปีงบประมาณ พ.ศ.๒๕๖๗ - ๒๕๖๙  
(ฉบับปรับปรุง ครั้งที่ ๑ พ.ศ.๒๕๖๗)

ตามที่องค์การบริหารส่วนตำบลบ่อแก้ว ได้มีประกาศ เรื่อง ประกาศใช้แผนอัตรากำลัง ๓ ปี (ประจำปีงบประมาณ พ.ศ.๒๕๖๗ - ๒๕๖๙) ลงวันที่ ๒๙ กันยายน พ.ศ.๒๕๖๖ ไปแล้วนั้น

อาศัยอำนาจตามความนัยมาตรา ๑๓ และมาตรา ๒๕ วรรคท้ายแห่งพระราชบัญญัติระเบียบบริหารงานบุคคลส่วนท้องถิ่น พ.ศ.๒๕๔๒ และมติคณะกรรมการพนักงานส่วนตำบลจังหวัดลำปาง (ก.อบต.จังหวัดลำปาง) ในการประชุมครั้งที่ ๕/๒๕๖๗ เมื่อวันที่ ๒๔ เมษายน ๒๕๖๗ เพื่อให้การบริหารงานบุคคลขององค์การบริหารส่วนตำบลเป็นไปด้วยความเรียบร้อย และองค์การบริหารส่วนตำบลบ่อแก้วมีแผนอัตรากำลังที่ครอบคลุมภารกิจตามอำนาจหน้าที่ จึงประกาศใช้แผนอัตรากำลัง ๓ ปี ขององค์การบริหารส่วนตำบลบ่อแก้ว โดยมีรายละเอียดดังนี้

ข้อ ๑ ประกาศฉบับนี้เรียกว่า ประกาศองค์การบริหารส่วนตำบลบ่อแก้ว เรื่อง การประกาศใช้แผนอัตรากำลัง ๓ ปี ประจำปีงบประมาณ พ.ศ.๒๕๖๗ - ๒๕๖๙ (ฉบับปรับปรุง ครั้งที่ ๑ พ.ศ.๒๕๖๗)

ข้อ ๒ ประกาศฉบับนี้ มีผลบังคับใช้ตั้งแต่วันที่ ๓๐ เมษายน ๒๕๖๗ เป็นต้นไป

ข้อ ๓ การปรับปรุงกรอบอัตรากำลังในแผนอัตรากำลัง ๓ ปี (พ.ศ.๒๕๖๗ - ๒๕๖๙) ขององค์การบริหารส่วนตำบลบ่อแก้ว ดังนี้

๑) กำหนดตำแหน่ง พนักงานส่วนตำบล จำนวน ๑ อัตรา

(๑) ตำแหน่ง เจ้าพนักงานธุรการ (ระดับปฏิบัติการ/ชำนาญงาน) สังกัดสำนักปลัด  
จำนวน ๑ อัตรา

๒) กำหนดตำแหน่ง พนักงานจ้างทั่วไป จำนวน ๕ อัตรา

(๑) ตำแหน่ง คนงาน สังกัดสำนักปลัด จำนวน ๒ อัตรา

(๒) ตำแหน่ง คนงานประจำรถขยะ สังกัดสำนักปลัด จำนวน ๒ อัตรา

(๓) ตำแหน่ง คนงาน สังกัดกองคลัง จำนวน ๑ อัตรา

จึงประกาศให้ทราบโดยทั่วกัน

ประกาศ ณ วันที่ ๓๐ เดือนเมษายน พ.ศ.๒๕๖๗

(นายถาวร ธนาสุขอนแก่น)

รองนายกองค์การบริหารส่วนตำบลบ่อแก้ว รักษาราชการแทน  
นายกองค์การบริหารส่วนตำบลบ่อแก้ว

เรียน นายอำเภอเมืองลำปาง

ด้วย ก.อบต.จังหวัดลำปาง ในการประชุมครั้งที่ ๕/๒๕๖๖ เมื่อวันที่ ๒๕ เมษายน ๒๕๖๗ ได้พิจารณารายงานการขอปรับปรุง/เปลี่ยนแปลง แผนอัตรากำลัง ๓ ปี (พ.ศ. ๒๕๖๗ - ๒๕๖๙) ของ อบต. ในเขตเมืองลำปาง จำนวน ๕ แห่ง ได้แก่ อบต.พิชัย, อบต.เสด็จ, อบต.บุญนาควพัฒนา, อบต.บ้านแลง และ อบต.บ่อแก้ว

เห็นควรแจ้งให้ อบต.พิชัย, อบต.เสด็จ, อบต.บุญนาควพัฒนา, บ้านแลง, บ่อแก้ว ทราบและดำเนินการต่อไป

จึงเรียนมาเพื่อโปรดพิจารณา

หากเห็นชอบโปรดลงนามในหนังสือที่เสนอมาพร้อมนี้



(นางผกา วิไลราช)

ท้องถิ่นอำเภอเมืองลำปาง

-1100 00h. ๕/๒๕๖๖ (ดูตาม)



(นายอำนาจ พัวตะนะ)

ปลัดอำเภอ (เจ้าพนักงานปกครองชำนาญการพิเศษ) รักษาการแทน

นายอำเภอเมืองลำปาง

26 เม.ย. 2567

ที่ว่าการอำเภอเมืองลำปาง

ลป ๐๐๒๓.๗/ว ๒๕๖๕

๒๕ เมษายน ๒๕๖๗

เรียน นายกองจัดการบริหารส่วนตำบลพิชัย, อบต.บุญนาควพัฒนา, บ้านแลง และบ่อแก้ว

จึงเรียนมาเพื่อทราบและดำเนินการต่อไป

ขอแสดงความนับถือ



(นายอำนาจ พัวตะนะ)

ปลัดอำเภอ (เจ้าพนักงานปกครองชำนาญการพิเศษ) รักษาการแทน

นายอำเภอเมืองลำปาง

สำนักงานส่งเสริมการปกครองส่วนท้องถิ่นอำเภอเมืองลำปาง  
โทร. ๐๕๔-๒๑๙๕๕๓

องค์การบริหารส่วนตำบลบ่อแก้ว  
เลขที่ 1494  
วันที่ 29 เม.ย. 2567  
เวลา

เรียน นาย ก.อบต. บ่อแก้ว

อ.เมืองลำปาง แจ้ง มติ ก.อบต. จังหวัดลำปาง

ในการประชุมครั้งที่ 5/25๖๖ เมื่อวันที่ 24 เม.ย. 2567

ในการพิจารณาขอปรับปรุง/เปลี่ยนแปลง แผนอัตรากำลัง ๓ ปี (พ.ศ. ๒๕๖๗ - ๒๕๖๙) ของ อบต. บ่อแก้ว ภายใต้วงเงิน ๒๕๖๗ - ๒๕๖๙ ของ อบต. บ่อแก้ว ภายใต้วงเงิน

- เพื่อโปรดพิจารณา

ส.ต.ต.หญิง



(รักษาพร เขียวมาวงศ์)

นักทรัพยากรบุคคล

29 เม.ย. ๖๗

-เพื่อโปรดพิจารณา



(นางสาวจันดรา ไชยครวย)

หัวหน้าสำนักปลัด

เรียน นายกองจัดการบริหารส่วนตำบลบ่อแก้ว

เพื่อโปรดทราบ

เพื่อโปรดพิจารณา

-เพื่อโปรดพิจารณาในสัปดาห์

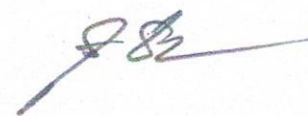
1500 ๖๒.๑๐ ๒



(นางสมเกียรติ ธรรมใจกุล)

ปลัดองค์การบริหารส่วนตำบลบ่อแก้ว

29 เม.ย. 2567



(นายถาวร ธานีสุโขทัย)

รองนายกองค์การบริหารส่วนตำบลบ่อแก้ว รักษาการแทน

นายกองค์การบริหารส่วนตำบลบ่อแก้ว

29 เม.ย. 2567

ที่ สป ๐๐๒๓.๒/๒๗๖



สำนักงานส่งเสริมการปกครองท้องถิ่น  
จังหวัดลำปาง  
ศาลากลางจังหวัดลำปาง  
ถนนวิชิตวุฒิตำเนิน สป ๕๒๐๐๐

๒๖ เมษายน ๒๕๖๗

เรื่อง ขอความเห็นชอบปรับปรุงเปลี่ยนแปลงแผนอัตรากำลัง ๓ ปี ขององค์การบริหารส่วนตำบล  
เรียน นายอำเภอเมืองลำปาง นายอำเภอแม่พริก นายอำเภอสบปราบ นายอำเภอวังเหนือ นายอำเภออง  
นายอำเภอเมืองปาน นายอำเภอแจ้ห่ม และนายอำเภอแม่ทะ

สิ่งที่ส่งมาด้วย บัญชีผลการพิจารณาการปรับปรุง/เปลี่ยนแปลงแผนอัตรากำลัง ๓ ปี (พ.ศ. ๒๕๖๗ - ๒๕๖๙)

จำนวน ๑ ชุด

ด้วยคณะกรรมการพนักงานส่วนตำบลจังหวัดลำปาง (ก.อบต.จังหวัดลำปาง) ในการประชุม  
ครั้งที่ ๕/๒๕๖๗ เมื่อวันที่ ๒๔ เมษายน ๒๕๖๗ ได้พิจารณารายงานการขอปรับปรุง/เปลี่ยนแปลงแผนอัตรากำลัง ๓ ปี  
(พ.ศ. ๒๕๖๗ - ๒๕๖๙) ขององค์การบริหารส่วนตำบล จำนวน ๑๘ แห่ง รายละเอียดปรากฏตามสิ่งที่ส่งมาด้วย

จึงเรียนมาเพื่อโปรดทราบ และแจ้งองค์การบริหารส่วนตำบลที่เกี่ยวข้องดำเนินการตามมติ  
ก.อบต.จังหวัดลำปาง ดังกล่าวต่อไป

ขอแสดงความนับถือ

(นายวิษณุวัช อัจฉริยฉัตร)

ท้องถิ่นจังหวัดลำปาง

เลขานุการ ก.อบต.จังหวัดลำปาง

กลุ่มงานมาตรฐานการบริหารงานบุคคลส่วนท้องถิ่น

โทร .๐ ๕๔๒๖ ๕๐๑๓



กรอบตำแหน่งของงานที่ขออนุมัติยุบเลิกและเปลี่ยนแปลงเกี่ยวกับตำแหน่ง  
องค์การบริหารส่วนตำบลบ่อแฮ้ว อำเภอเมืองลำปาง จังหวัดลำปาง

๑) ส่วนราชการ สำนักปลัด มีกรอบตำแหน่งดังนี้

ลำดับที่	เลขที่ตำแหน่ง	ชื่อตำแหน่ง	ว่าง/ไม่ว่าง	ขออนุมัติ	จำนวน	หมายเหตุ
		<b>พนักงานส่วนตำบล</b>				
๑	๕๒-๓-๐๐-๑๑๐๑-๐๐๑	นักบริหารงานท้องถิ่น ระดับกลาง (๑)	ไม่ว่าง	-	-	
๒	๕๒-๓-๐๐-๑๑๐๑-๐๐๒	นักบริหารงานท้องถิ่น ระดับต้น (๑)	ไม่ว่าง	-	-	
๓	๕๒-๓-๐๑-๑๑๐๑-๐๐๑	นักบริหารงานทั่วไป ระดับต้น (๑)	ไม่ว่าง	-	-	
๔	๕๒-๓-๐๑-๑๑๐๑-๐๐๑	นักทรัพยากรบุคคล ปก./ชก. (๑)	ไม่ว่าง	-	-	
๕	๕๒-๓-๐๑-๑๑๐๑-๐๐๑	นักวิเคราะห์นโยบายและแผน ปก./ชก. (๑)	ไม่ว่าง	-	-	
๖	๕๒-๓-๐๑-๑๑๐๑-๐๐๑	นิติกร ปก./ชก. (๑)	ไม่ว่าง	-	-	
๗	๕๒-๓-๐๑-๑๑๐๑-๐๐๑	นักวิชาการศึกษา ปก./ชก. (๑)	ว่าง	-	-	
๘	๕๒-๓-๐๑-๑๑๐๑-๐๐๑	นักวิชาการสาธารณสุข ปก./ชก. (๑)	ไม่ว่าง	-	-	
๙	๕๒-๓-๐๑-๑๑๐๑-๐๐๑	เจ้าพนักงานธุรการ ปง./ชง.(๑)	-	กำหนดตำแหน่งใหม่	๑	
๑๐	๕๒-๓-๐๑-๑๑๐๑-๐๐๒	เจ้าพนักงานธุรการ ปง./ชง.(๑)	ไม่ว่าง	-	-	
๑๑	๕๒-๓-๐๑-๑๑๐๑-๐๐๑	เจ้าพนักงานป้องกันและบรรเทาสาธารณภัย ปง./ชง. (๑)	ไม่ว่าง	-	-	
๑๒		ผู้อำนวยการศูนย์พัฒนาเด็กเล็ก (๑)	ว่าง	-	-	
๑๓	๕๒-๓-๐๑-๑๑๐๑-๐๐๑	ครู (๑)	ไม่ว่าง	-	-	
๑๔	๕๒-๓-๐๑-๑๑๐๑-๐๐๑	ครู (๑)	ไม่ว่าง	-	-	
		<b>พนักงานจ้างตามภารกิจ</b>				
๑๕		พนักงานขับรถยนต์ (๓)	ไม่ว่าง	-	-	
๑๖		พนักงานขับเครื่องจักรกลขนาดเบา (๑)	ไม่ว่าง	-	-	
๑๗		พนักงานขับเครื่องจักรกลขนาดเบา (๑)	ไม่ว่าง	-	-	
๑๘		พนักงานขับเครื่องจักรกลขนาดกลาง (๑)	ไม่ว่าง	-	-	
๑๙		ผู้ช่วยเจ้าพนักงานธุรการ (๑)	ไม่ว่าง	-	-	
๒๐		ผู้ดูแลเด็ก (๓)	ไม่ว่าง	-	-	
		<b>พนักงานจ้างทั่วไป</b>				
๒๑		คนงาน (๘)	ไม่ว่าง	กำหนดตำแหน่งใหม่	๒	
๒๒		คนงานประจำรถขยะ (๓)	ไม่ว่าง	กำหนดตำแหน่งใหม่	๒	

(ลงชื่อ).....ผู้กรอกข้อมูล

(นางสมถวิล ธรรมใจกุล)

ปลัดองค์การบริหารส่วนตำบลบ่อแฮ้ว

กรอบตำแหน่งของงานที่ขออนุมัติยุบเลิกและเปลี่ยนแปลงเกี่ยวกับตำแหน่ง  
องค์การบริหารส่วนตำบลบ่อแฮ้ว อำเภอเมืองลำปาง จังหวัดลำปาง

๒) ส่วนราชการ กองคลัง มีกรอบตำแหน่งดังนี้

ลำดับที่	เลขที่ตำแหน่ง	ชื่อตำแหน่ง	ว่าง/ไม่ว่าง	ขออนุมัติ	จำนวน	หมายเหตุ
		<b>พนักงานส่วนตำบล</b>				
๑	๕๒-๓-๐๔-๒๑๐๒-๐๐๑	นักบริหารงานการคลัง ระดับต้น (๑)	ว่าง	-	-	
๒	๕๒-๓-๐๔-๒๑๐๒-๐๐๒	นักบริหารงานการคลัง (ทพ. ฝ่ายบริหารงานคลัง) ระดับเต็ม (๑)	ไม่ว่าง	-	-	
๓	๕๒-๓-๐๔-๓๒๐๒-๐๐๑	นักวิชาการคลัง ปก./ชก.(๑)	ไม่ว่าง	-	-	
๔	๕๒-๓-๐๔-๓๒๐๓-๐๐๑	นักวิชาการจัดเก็บรายได้ ปก./ชก. (๑)	ไม่ว่าง	-	-	
๖	๕๒-๓-๐๔-๓๒๐๔-๐๐๑	นักวิชาการพัสดุ ปก./ชก. (๑)	ไม่ว่าง	-	-	
๗	๕๒-๓-๐๔-๔๒๐๑-๐๐๑	เจ้าพนักงานการเงินและบัญชี ปง./ชง. (๑)	ไม่ว่าง	-	-	
๘	๕๒-๓-๐๔-๔๒๐๓-๐๐๑	เจ้าพนักงานพัสดุ ปง./ชง. (๑)	ไม่ว่าง	-	-	
๙	๕๒-๓-๐๔-๔๒๐๔-๐๐๑	เจ้าพนักงานจัดเก็บรายได้ ปง./ชง. (๑)	ไม่ว่าง	-	-	
		<b>พนักงานจ้างตามภารกิจ</b>				
๑๐		ผู้ช่วยเจ้าพนักงานจัดเก็บรายได้ (๑)	ไม่ว่าง	-	-	
		<b>พนักงานจ้างทั่วไป</b>				
๑๑		คนงาน (๑)	-	กำหนดตำแหน่งใหม่	๑	

(ลงชื่อ).....ผู้กรอกข้อมูล

(นางสมถวิล ธรรมใจกุล)

ปลัดองค์การบริหารส่วนตำบลบ่อแฮ้ว

กรอบตำแหน่งของงานที่ขออนุมัติยุบเลิกและเปลี่ยนแปลงเกี่ยวกับตำแหน่ง  
องค์การบริหารส่วนตำบลบ่อแฮ้ว อำเภอเมืองลำปาง จังหวัดลำปาง

๓) ส่วนราชการ กองช่าง มีกรอบตำแหน่งดังนี้

ลำดับที่	เลขที่ตำแหน่ง	ชื่อตำแหน่ง	ว่าง/ไม่ว่าง	ขออนุมัติ	จำนวน	หมายเหตุ
		<u>พนักงานส่วนตำบล</u>				
๑	๕๒-๓-๐๕-๒๑๐๓-๐๐๑	นักบริหารงานช่าง ระดับต้น (๑)	ไม่ว่าง	-	-	
๒	๕๒-๓-๐๕-๔๗๐๑-๐๐๑	นายช่างโยธา ปง./ชง./ยส. (๑)	ไม่ว่าง	-	-	
๓	๕๒ ๓ ๐๕ ๔๗๐๑-๐๐๒	นายช่างโยธา ปง./ชง. (๑)	ว่าง	-	-	
๔	๕๒-๓-๐๕-๔๗๐๖-๐๐๑	นายช่างไฟฟ้า ปง./ชง. (๑)	ไม่ว่าง	-	-	
๕	๕๒-๓-๐๕-๔๑๐๑-๐๐๓	เจ้าพนักงานธุรการ ปง./ชง. (๑)	ไม่ว่าง	-	-	
๖	๕๒-๓-๐๕-๔๗๐๒-๐๐๑	นายช่างเขียนแบบ ปง./ชง. (๑)	ว่าง	-	-	
		<u>พนักงานจ้างตามภารกิจ</u>				
๗		ผู้ช่วยนายช่างไฟฟ้า (๑)	ไม่ว่าง	-	-	
๘		ผู้ช่วยนายช่างโยธา (๑)	-	กำหนดตำแหน่งใหม่	๑	
		<u>พนักงานจ้างทั่วไป</u>				
๙		คนงาน (๑)	ว่าง	กำหนดตำแหน่งใหม่	๑	
๑๐		พนักงานขับรถยนต์ (๑)	-	กำหนดตำแหน่งใหม่	๑	

(ลงชื่อ)..... ..... ผู้กรอกข้อมูล

(นางสมถวิล ธรรมใจกุล)

ปลัดองค์การบริหารส่วนตำบลบ่อแฮ้ว



ตารางวิเคราะห์การกำหนดตำแหน่งในรอบอัตรากำลัง ๓ ปี (พ.ศ.๒๕๖๗-๒๕๖๙)

องค์การบริหารส่วนตำบลบ่อแฮ้ว อำเภอเมืองลำปาง จังหวัดลำปาง

ส่วนราชการ	อัตรากำลังที่ ต้องการ	อัตรากำลังเดิม	เพิ่ม/ลด			หมายเหตุ
			๒๕๖๗	๒๕๖๘	๒๕๖๙	
๑. นักบริหารงานท้องถิ่น ระดับกลาง (ปลัด อบต.)	๑	๑	-	-	-	
๒. นักบริหารงานท้องถิ่น ระดับต้น (รองปลัด อบต.)	๑	๑	-	-	-	
สำนักปลัด อบต. (๐๑)						
๓. นักบริหารงานทั่วไป ระดับต้น (หน.สป.)	๑	๑	-	-	-	
๔. นักทรัพยากรบุคคล (ปก./ชก.)	๑	๑	-	-	-	
๕. นักวิเคราะห์นโยบายและแผน (ปก./ชก.)	๑	๑	-	-	-	
๖. นิติกร (ปก./ชก.)	๑	๑	-	-	-	
๗. นักวิชาการศึกษา (ปก./ชก.)	๑	๑	-	-	-	
๘. นักวิชาการสาธารณสุข (ปก./ชก.)	๑	๑	-	-	-	
๙. เจ้าพนักงานธุรการ (ปง./ชง.)	๑	๐	+๑	-	-	ขอกำหนดตำแหน่งใหม่
๑๐. เจ้าพนักงานธุรการ (ปง./ชง.)	๑	๑	-	-	-	
๑๑. เจ้าพนักงานป้องกันและบรรเทาสาธารณภัย (ปง./ชง.)	๑	๑	-	-	-	
๑๒. ผู้อำนวยการศูนย์พัฒนาเด็กเล็ก	๑	๑	-	-	-	
๑๓. ครู	๒	๒	-	-	-	
พนักงานจ้างตามภารกิจ(มีทักษะ)						
๑๔. พนักงานขับรถยนต์	๓	๓	-	-	-	
๑๕. พนักงานขับเครื่องจักรกลขนาดเบา	๒	๒	-	-	-	
๑๖. พนักงานขับเครื่องจักรกลขนาดกลาง	๑	๑	-	-	-	
๑๗. ผู้ช่วยเจ้าพนักงานธุรการ	๑	๑	-	-	-	
๑๘. ผู้ดูแลเด็ก	๓	๓	-	-	-	
พนักงานจ้างทั่วไป						
๑๙. คนงาน	๑๐	๘	+๒	-	-	ขอกำหนดตำแหน่งใหม่
๒๐. คนงานประจำรถขยะ	๕	๓	+๒	-	-	ขอกำหนดตำแหน่งใหม่
กองคลัง (๐๔)						
๒๑. นักบริหารงานการคลัง ระดับต้น (ผอ.กองคลัง)	๑	๑	-	-	-	
๒๒. นักบริหารงานการคลัง ระดับต้น (หน.ฝ่ายบริหารงานคลัง)	๑	๑	-	-	-	
๒๓. นักวิชาการคลัง (ปก./ชก.)	๑	๑	-	-	-	
๒๔. นักวิชาการจัดเก็บรายได้ (ปก./ชก.)	๑	๑	-	-	-	
๒๕. นักวิชาการพัสดุ (ปก./ชก.)	๑	๑	-	-	-	
๒๖. เจ้าพนักงานการเงินและบัญชี (ปง./ชง.)	๑	๑	-	-	-	
๒๗. เจ้าพนักงานพัสดุ (ปง./ชง.)	๑	๑	-	-	-	
๒๘. เจ้าพนักงานจัดเก็บรายได้ (ปง./ชง.)	๑	๑	-	-	-	
พนักงานจ้างตามภารกิจ (มีคุณวุฒิ)						
๒๙. ผู้ช่วยเจ้าพนักงานจัดเก็บรายได้	๑	๑	-	-	-	
พนักงานจ้างทั่วไป						
๓๐. คนงาน	๑	๐	+๑	-	-	ขอกำหนดตำแหน่งใหม่

ส่วนราชการ	อัตรากำลังที่ ต้องการ	อัตรากำลังเดิม	เพิ่ม/ลด			หมายเหตุ
			๒๕๖๗	๒๕๖๘	๒๕๖๙	
<b>กองช่าง (๐๕)</b>						
๓๑. นักบริหารงานช่าง ระดับต้น (ผอ.กองช่าง)	๑	๑	-	-	-	
๓๒. นายช่างโยธา (ปง./ชง./อส.)	๑	๑	-	-	-	
๓๓. นายช่างโยธา (ปง./ชง.)	๑	๑	-	-	-	
๓๔. นายช่างไฟฟ้า (ปง./ชง.)	๑	๑	-	-	-	
๓๕. เจ้าพนักงานธุรการ (ปง./ชง.)	๑	๑	-	-	-	
๓๖. นายช่างเขียนแบบ (ปง./ชง.)	๑	๑	-	-	-	
<b>พนักงานจ้างตามภารกิจ (มีคุณวุฒิ)</b>						
๓๗. ผู้ช่วยนายช่างไฟฟ้า	๑	๑	-	-	-	
<b>พนักงานจ้างทั่วไป</b>						
๓๘. คนงาน	๑	๑	-	-	-	
<b>กองสวัสดิการสังคม (๑๑)</b>						
๓๙. นักบริหารงานสวัสดิการสังคม ระดับต้น (ผอ.กองสวัสดิการสังคม)	๑	๑	-	-	-	
๔๐. นักสังคมสงเคราะห์ (ปก./ชก.)	๑	๑	-	-	-	
๔๑. เจ้าพนักงานธุรการ (ปง./ชง.)	๑	๑	-	-	-	
<b>ลูกจ้างประจำ</b>						
๔๒. นักพัฒนาชุมชน	๑	๑	-	-	-	
<b>หน่วยตรวจสอบภายใน (๑๒)</b>						
๔๓. นักวิชาการตรวจสอบภายใน (ปก./ชก.)	๑	๑	-	-	-	
<b>รวมทั้งสิ้น</b>	<b>๖๒</b>	<b>๕๖</b>	<b>+๖</b>	<b>-</b>	<b>-</b>	

๙. ภาวะค่าใช้จ่ายเกี่ยวกับเงินเดือนและประโยชน์ตอบแทนอื่น (องค์การบริหารส่วนตำบลบ่อแก้ว อำเภอเมือง จังหวัดลำปาง) (หลังปรับแผนอัตรากำลัง)

ที่	ชื่อสายงาน	ระดับตำแหน่ง	จำนวนทั้งหมด	จำนวนที่มีอยู่ปัจจุบัน			อัตราตำแหน่งที่คาดว่าจะต้อง			อัตรากำลังคน			ภาวะค่าใช้จ่ายที่เพิ่มขึ้น (๓)			ค่าใช้จ่ายรวม (๔)			หมายเหตุ
				จำนวน (คน)	เงินเดือน (๑)	เงินประจำตำแหน่ง (๒)	ใช้ในช่วงระยะเวลา ๓ ปีข้างหน้า			เพิ่ม / ลด			๒๕๖๗	๒๕๖๘	๒๕๖๙	๒๕๖๗	๒๕๖๘	๒๕๖๙	
							๒๕๖๗	๒๕๖๘	๒๕๖๙	๒๕๖๗	๒๕๖๘	๒๕๖๙							
๑	ปลัด อบต. (นักบริหารงานท้องถิ่น)	กลาง	๑	๗๑๔,๐๐๐	๑๖๘,๐๐๐	๑	๑	๑	-	-	-	๒๓,๕๒๐	๒๔,๒๔๐	๒๔,๑๒๐	๙๐๕,๕๒๐	๙๒๙,๗๖๐	๙๕๓,๘๘๐	(๕๙,๕๐๐)	
๒	รองปลัด อบต. (นักบริหารงานท้องถิ่น)	ต้น	๑	๔๗๕,๕๖๐	๔๒,๐๐๐	๑	๑	๑	-	-	-	๑๕,๒๔๐	๑๕,๗๒๐	๑๖,๔๔๐	๕๓๒,๘๐๐	๕๔๘,๕๒๐	๕๖๔,๙๖๐	(๓๙,๖๓๐)	
สำนักปลัด อบต. (๑๑)																			
๓	หัวหน้าสำนักปลัด (นักบริหารงานทั่วไป)	ต้น	๑	๔๕๕,๕๒๐	๔๒,๐๐๐	๑	๑	๑	-	-	-	๑๓,๔๔๐	๑๔,๑๖๐	๑๕,๔๘๐	๕๑๐,๙๖๐	๕๒๕,๑๒๐	๕๔๐,๖๐๐	(๓๗,๙๖๐)	
๔	นักวิเคราะห์นโยบายและแผน	ชำนาญการ	๑	๔๗๕,๕๖๐	-	๑	๑	๑	-	-	-	๑๕,๒๔๐	๑๕,๗๒๐	๑๖,๔๔๐	๔๙๐,๘๐๐	๕๐๖,๕๒๐	๕๒๒,๙๖๐	(๓๙,๖๓๐)	
๕	นิติกร	ชำนาญการ	๑	๔๔๘,๙๒๐	๕๔,๐๐๐	๑	๑	๑	-	-	-	๑๓,๓๒๐	๑๓,๓๒๐	๑๕,๒๔๐	๕๑๖,๒๔๐	๕๒๙,๕๖๐	๕๔๔,๘๐๐	(๓๗,๔๑๐)	
๖	นักวิชาการศึกษา	ปฏิบัติการ/ ชำนาญการ	๑	๓๕๕,๓๒๐	-	๑	๑	๑	-	-	-	๑๒,๐๐๐	๑๒,๐๐๐	๑๒,๐๐๐	๓๖๗,๓๒๐	๓๗๙,๓๒๐	๓๙๑,๓๒๐	ว่างเต็ม	
๗	นักทรัพยากรบุคคล	ปฏิบัติการ	๑	๒๕๓,๖๘๐	-	๑	๑	๑	-	-	-	๘,๘๘๐	๘,๖๔๐	๘,๘๘๐	๒๖๒,๕๖๐	๒๗๑,๒๐๐	๒๘๐,๐๘๐	(๒๑,๑๔๐)	
๘	นักวิชาการสาธารณสุข	ปฏิบัติการ	๑	๒๔๕,๒๘๐	-	๑	๑	๑	-	-	-	๘,๔๐๐	๘,๘๘๐	๘,๖๔๐	๒๕๓,๖๘๐	๒๖๒,๕๖๐	๒๗๑,๒๐๐	(๒๐,๔๔๐)	
๙	เจ้าพนักงานธุรการ	ปฏิบัติงาน/ ชำนาญงาน	๑	๒๙๗,๙๐๐	-	๑	๑	๑	+๑	-	-	๙,๗๒๐	๙,๗๒๐	๙,๗๒๐	๓๐๗,๖๒๐	๓๑๗,๓๔๐	๓๒๗,๐๖๐	กำหนดเพิ่ม	
๑๐	เจ้าพนักงานธุรการ	ชำนาญงาน	๑	๓๐๗,๙๒๐	-	๑	๑	๑	-	-	-	๑๑,๐๔๐	๑๐,๙๒๐	๑๑,๒๘๐	๓๑๘,๙๖๐	๓๒๙,๘๘๐	๓๔๑,๑๖๐	(๒๕,๖๖๐)	
๑๑	เจ้าพนักงานป้องกันและบรรเทาสาธารณภัย	ชำนาญงาน	๑	๒๕๔,๒๘๐	-	๑	๑	๑	-	-	-	๑๐,๒๐๐	๑๐,๘๐๐	๑๐,๕๖๐	๒๖๔,๔๘๐	๒๗๕,๒๘๐	๒๘๕,๘๔๐	(๒๑,๑๙๐)	
ศูนย์พัฒนาเด็กเล็กบ้านท่าข้าว																			
๑๒	ผู้อำนวยการศูนย์พัฒนาเด็กเล็ก		๑	-	-	๑	๑	๑	-	-	-	(การจัดสรรตำแหน่งดังกล่าวให้กระทำได้ ก็ต่อเมื่อได้รับแจ้งอนุมัติจัดสรรอัตรากำลังจากกรมส่งเสริมการปกครองส่วนท้องถิ่นแล้ว)							
๑๓	ครู	คศ.๓	๑	๓๓๓,๗๒๐	-	๑	๑	๑	-	-	-	-	-	-	-	-	-	เงินอุดหนุน	
๑๔	ครู	คศ.๒	๑	๓๓๕,๖๔๐	-	๑	๑	๑	-	-	-	-	-	-	-	-	-	เงินอุดหนุน	
พนักงานจ้างตามภารกิจ																			
๑๕	พนักงานขับรถยนต์	-	๑	๑๘๘,๖๔๐	-	๑	๑	๑	-	-	-	๗,๕๖๐	๗,๙๒๐	๘,๒๘๐	๑๙๖,๒๐๐	๒๐๔,๑๒๐	๒๑๒,๔๐๐	(๑๕,๗๒๐)	
๑๖	พนักงานขับรถยนต์	-	๑	๑๖๔,๕๒๐	-	๑	๑	๑	-	-	-	๖,๖๐๐	๖,๙๖๐	๗,๒๐๐	๑๗๑,๑๒๐	๑๗๘,๐๘๐	๑๘๕,๒๘๐	(๑๓,๗๑๐)	

ที่	ชื่อสายงาน	ระดับตำแหน่ง	จำนวนทั้งหมด	จำนวนที่มีอยู่ปัจจุบัน			อัตราตำแหน่งที่คาดว่าจะต้อง ใช้ในช่วงระยะเวลา ๓ ปีข้างหน้า			อัตรากำลังคน เพิ่ม / ลด			ภาวะค่าใช้จ่ายที่เพิ่มขึ้น (๓)			ค่าใช้จ่ายรวม (๔)			หมายเหตุ
				จำนวน (คน)	เงินเดือน (๑)	เงินประจำตำแหน่ง (๒)	๒๕๖๗	๒๕๖๘	๒๕๖๙	๒๕๖๗	๒๕๖๘	๒๕๖๙	๒๕๖๗	๒๕๖๘	๒๕๖๙	๒๕๖๗	๒๕๖๘	๒๕๖๙	
๑๗	พนักงานขับรถยนต์	-	๑	๑๓๓,๖๘๐	-	๑	๑	๑	-	-	-	๕,๔๐๐	๕,๖๔๐	๕,๘๘๐	๑๓๙,๐๘๐	๑๔๔,๗๒๐	๑๕๐,๖๐๐	(๑๑,๑๔๐)	
๑๘	พนักงานขับเครื่องจักรกลขนาดเบา	-	๑	๑๘๐,๓๖๐	-	๑	๑	๑	-	-	-	๗,๓๒๐	๗,๕๖๐	๗,๘๐๐	๑๘๗,๖๘๐	๑๙๕,๒๔๐	๒๐๓,๑๖๐	(๑๕,๐๓๐)	
๑๙	พนักงานขับเครื่องจักรกลขนาดเบา	-	๑	๑๑๖,๒๘๐	-	๑	๑	๑	-	-	-	๔,๖๘๐	๔,๙๒๐	๕,๑๖๐	๑๒๐,๙๖๐	๑๒๕,๘๘๐	๑๓๐,๙๒๐	(๙,๖๔๐)	
๒๐	พนักงานขับเครื่องจักรกลขนาดกลาง	-	๑	๒๔๒,๐๔๐	-	๑	๑	๑	-	-	-	๙,๗๒๐	๑๐,๐๘๐	๑๐,๔๔๐	๒๕๑,๗๖๐	๒๖๑,๘๘๐	๒๗๒,๔๐๐	(๒๐,๑๗๐)	
๒๑	ผู้ช่วยเจ้าพนักงานธุรการ	-	๑	๑๕๖,๖๐๐	-	๑	๑	๑	-	-	-	๖,๓๖๐	๖,๖๐๐	๖,๘๔๐	๑๖๒,๙๖๐	๑๖๙,๕๖๐	๑๗๖,๔๐๐	(๑๓,๐๕๐)	
๒๒	ผู้ดูแลเด็ก (๑๕,๕๗๐) อุดหนุน (๙,๔๐๐)	-	๑	๑๑๒,๘๐๐	-	๑	๑	๑	-	-	-	-	-	-	-	-	-	เงินอุดหนุน	
	อบต.จ่ายส่วนเกิน (๖,๑๗๐)	-		๗๔,๐๔๐	-	-	-	-	-	-	-	๗,๕๖๐	๗,๘๐๐	๘,๐๔๐	๘๑,๖๐๐	๘๙,๔๐๐	๙๗,๕๖๐	งบท้องถิ่นจ่าย	
๒๓	ผู้ดูแลเด็ก	-	๑	-	-	๑	๑	๑	-	-	-	-	-	-	-	-	-	(ว่าง)ถ่ายโอน	
๒๔	ผู้ดูแลเด็ก	-	๑	-	-	๑	๑	๑	-	-	-	-	-	-	-	-	-	(ว่าง)ถ่ายโอน	
	<b>พนักงานจ้างทั่วไป</b>																		
๒๕	คนงาน	-	๑๐	๘๖๔,๐๐๐	-	๑๐	๑๐	๑๐	+๒	-	-	-	-	-	๑,๐๘๐,๐๐๐	๑,๐๘๐,๐๐๐	๑,๐๘๐,๐๐๐	(๙,๐๐๐)	
๒๖	คนงานประจำรถขยะ	-	๕	๓๗๔,๐๐๐	-	๕	๕	๕	+๒	-	-	-	-	-	๕๕๐,๐๐๐	๕๕๐,๐๐๐	๕๕๐,๐๐๐	(๙,๐๐๐)	
	<b>กองคลัง (๑๔)</b>																		
๒๗	ผู้อำนวยการกองคลัง (นักบริหารงานการคลัง)	ต้น	๑	๔๔๘,๙๒๐	๕๒,๐๐๐	๑	๑	๑	-	-	-	๑๓,๓๒๐	๑๓,๓๒๐	๑๕,๒๔๐	๕๐๔,๒๔๐	๕๑๗,๕๖๐	๕๓๒,๘๐๐	(๓๗,๔๑๐)	
๒๘	หน.ฝ่ายบริหารงานคลัง (นักบริหารงานการคลัง)	ต้น	๑	๔๒๙,๒๔๐	๑๘,๐๐๐	๑	๑	๑	-	-	-	๑๓,๐๘๐	๑๓,๒๐๐	๑๓,๔๔๐	๔๖๐,๓๒๐	๔๗๓,๕๖๐	๔๘๖,๙๖๐	(๓๕,๗๗๐)	
๒๙	นักวิชาการคลัง	ชำนาญการ	๑	๔๒๙,๒๔๐	-	๑	๑	๑	-	-	-	๑๓,๐๘๐	๑๓,๒๐๐	๑๓,๔๔๐	๔๔๒,๓๒๐	๔๕๕,๕๖๐	๔๖๘,๙๖๐	(๓๕,๗๗๐)	
๓๐	นักวิชาการจัดเก็บรายได้	ปฏิบัติการ	๑	๒๒๖,๐๘๐	-	๑	๑	๑	-	-	-	๗,๖๘๐	๗,๖๘๐	๗,๘๐๐	๒๓๓,๗๖๐	๒๔๑,๕๖๐	๒๔๙,๒๔๐	(๑๘,๘๔๐)	
๓๑	นักวิชาการพัสดุ	ปฏิบัติการ	๑	๓๘๙,๔๐๐	-	๑	๑	๑	-	-	-	๑๓,๓๒๐	๑๓,๔๔๐	๑๓,๐๘๐	๔๐๒,๗๒๐	๔๑๖,๑๖๐	๔๒๙,๒๔๐	(๓๒,๔๕๐)	
๓๒	เจ้าพนักงานการเงินและบัญชี	ชำนาญงาน	๑	๒๖๙,๘๘๐	-	๑	๑	๑	-	-	-	๑๐,๕๖๐	๑๐,๘๐๐	๑๑,๐๔๐	๒๘๐,๔๔๐	๒๙๑,๒๔๐	๓๐๒,๒๘๐	(๒๒,๔๕๐)	
๓๓	เจ้าพนักงานพัสดุ	ชำนาญงาน	๑	๓๑๘,๙๖๐	-	๑	๑	๑	-	-	-	๑๐,๙๒๐	๑๑,๒๘๐	๑๑,๖๔๐	๓๒๙,๘๘๐	๓๔๑,๑๖๐	๓๕๒,๐๘๐	(๒๖,๕๕๐)	
๓๔	เจ้าพนักงานจัดเก็บรายได้	ปฏิบัติงาน	๑	๑๗๑,๗๒๐	-	๑	๑	๑	-	-	-	๖,๔๘๐	๗,๐๘๐	๗,๖๘๐	๑๗๘,๒๐๐	๑๘๕,๒๘๐	๑๙๒,๓๖๐	(๑๔,๓๑๐)	

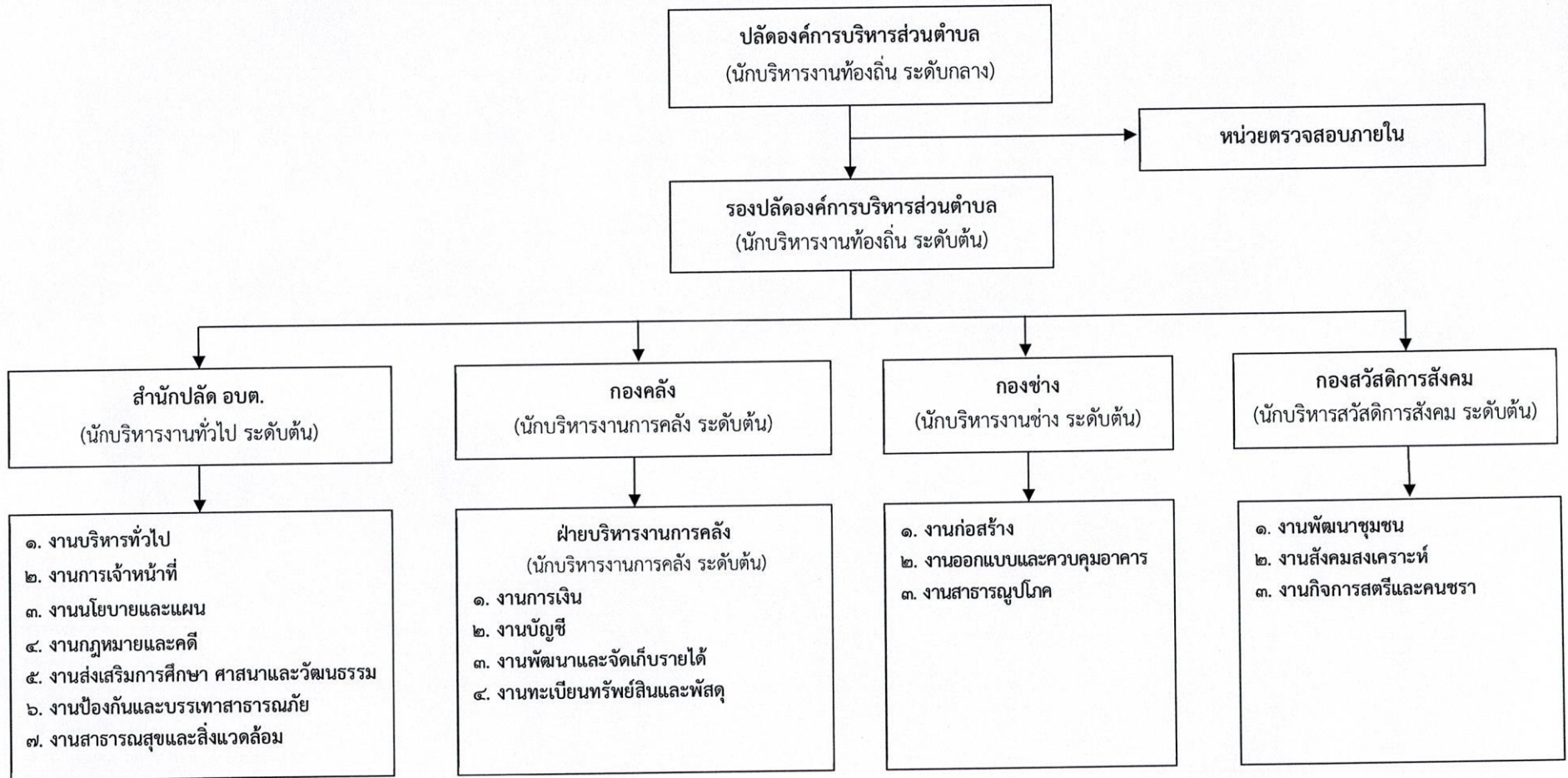
ที่	ชื่อสายงาน	ระดับตำแหน่ง	จำนวนทั้งหมด	จำนวนที่มีอยู่ปัจจุบัน			อัตราตำแหน่งที่คาดว่าจะต้อง ใช้ในช่วงระยะเวลา ๓ ปีข้างหน้า			อัตรากำลังคน เพิ่ม / ลด			ภาระค่าใช้จ่ายที่เพิ่มขึ้น (๓)			ค่าใช้จ่ายรวม (๔)			หมายเหตุ
				จำนวน (คน)	เงินเดือน (๑)	เงินประจำตำแหน่ง (๒)	๒๕๖๗	๒๕๖๘	๒๕๖๙	๒๕๖๗	๒๕๖๘	๒๕๖๙	๒๕๖๗	๒๕๖๘	๒๕๖๙	๒๕๖๗	๒๕๖๘	๒๕๖๙	
๓๕	พนักงานจ้างตามภารกิจ ผู้ช่วยเจ้าพนักงานจัดเก็บรายได้	-	๑	๑	๑๒๗,๐๘๐	-	๑	๑	๑	-	-	-	๕,๑๖๐	๕,๕๐๐	๕,๕๒๐	๑๓๒,๒๔๐	๑๓๗,๖๔๐	๑๔๓,๑๖๐	(๑๐,๕๙๐)
๓๖	พนักงานจ้างทั่วไป คนงาน	-	๑	-	-	-	๑	๑	๑	+๑	-	-	-	-	-	๑๐๘,๐๐๐	๑๐๘,๐๐๐	๑๐๘,๐๐๐	กำหนดเพิ่ม
กองช่าง (๑๕)																			
๓๗	ผู้อำนวยการกองช่าง (นักบริหารงานช่าง)	ต้น	๑	๑	๕๒๒,๙๖๐	๕๒,๐๐๐	๑	๑	๑	-	-	-	๑๖,๙๒๐	๑๘,๐๐๐	๑๘,๐๐๐	๕๘๑,๘๘๐	๕๙๙,๘๘๐	๖๑๗,๘๘๐	(๔๓,๕๘๐)
๓๘	นายช่างโยธา	อาวุโส	๑	๑	๓๗๖,๐๘๐	-	๑	๑	๑	-	-	-	๑๓,๓๒๐	๑๓,๓๒๐	๑๓,๔๔๐	๓๘๙,๔๐๐	๔๐๒,๗๒๐	๔๑๖,๑๖๐	(๓๑,๓๔๐)
๓๙	นายช่างโยธา	ปฏิบัติงาน/ ชำนาญงาน	๑	-	๒๙๗,๙๐๐	-	๑	๑	๑	-	-	-	๙,๗๒๐	๙,๗๒๐	๙,๗๒๐	๓๐๗,๖๒๐	๓๑๗,๓๔๐	๓๒๗,๐๖๐	ว่างเต็ม
๔๐	นายช่างไฟฟ้า	ปฏิบัติงาน	๑	๑	๑๙๖,๐๘๐	-	๑	๑	๑	-	-	-	๗,๔๔๐	๗,๓๒๐	๗,๔๔๐	๒๐๓,๕๒๐	๒๑๐,๘๔๐	๒๑๘,๒๘๐	(๑๖,๓๔๐)
๔๑	นายช่างเขียนแบบ	ปฏิบัติงาน/ ชำนาญงาน	๑	-	๒๙๗,๙๐๐	-	๑	๑	๑	-	-	-	๙,๗๒๐	๙,๗๒๐	๙,๗๒๐	๓๐๗,๖๒๐	๓๑๗,๓๔๐	๓๒๗,๐๖๐	ว่างเต็ม
๔๒	เจ้าพนักงานธุรการ	ปฏิบัติงาน	๑	๑	๑๙๒,๓๖๐	-	๑	๑	๑	-	-	-	๗,๔๔๐	๗,๔๔๐	๗,๓๒๐	๑๙๙,๘๐๐	๒๐๗,๒๔๐	๒๑๔,๕๖๐	(๑๖,๐๓๐)
พนักงานจ้างตามภารกิจ																			
๔๓	ผู้ช่วยนายช่างไฟฟ้า	-	๑	๑	๑๕๐,๘๔๐	-	๑	๑	๑	-	-	-	๖,๑๒๐	๖,๓๖๐	๖,๖๐๐	๑๕๖,๙๖๐	๑๖๓,๓๒๐	๑๖๙,๙๒๐	(๑๒,๕๙๐)
พนักงานจ้างทั่วไป																			
๔๔	คนงาน	-	๑	-	๑๐๘,๐๐๐	-	๑	๑	๑	-	-	-	-	-	-	๑๐๘,๐๐๐	๑๐๘,๐๐๐	๑๐๘,๐๐๐	ว่างเต็ม
กองสวัสดิการและสังคม (๑๑)																			
๔๕	ผ.อ.กองสวัสดิการสังคม(นักบริหารงานสวัสดิการสังคม)	ต้น	๑	๑	๔๘๓,๑๒๐	๔๒,๐๐๐	๑	๑	๑	-	-	-	๑๕,๔๘๐	๑๖,๐๘๐	๑๖,๖๘๐	๕๔๐,๖๐๐	๕๕๖,๖๘๐	๕๗๓,๓๖๐	(๔๐,๒๖๐)
๔๖	นักสังคมสงเคราะห์	ชำนาญการ	๑	๑	๔๐๒,๗๒๐	-	๑	๑	๑	-	-	-	๑๓,๔๔๐	๑๓,๐๘๐	๑๓,๐๘๐	๔๑๖,๑๖๐	๔๒๙,๒๔๐	๔๔๒,๓๒๐	(๓๓,๕๖๐)
๔๗	เจ้าพนักงานธุรการ	ชำนาญงาน	๑	๑	๒๓๙,๖๔๐	-	๑	๑	๑	-	-	-	๙,๗๒๐	๑๐,๐๘๐	๑๐,๔๔๐	๒๔๙,๓๖๐	๒๕๙,๘๔๐	๒๖๙,๘๘๐	(๑๙,๙๙๐)

ที่	ชื่อสายงาน	ระดับตำแหน่ง	จำนวนทั้งหมด	จำนวนที่มีอยู่ปัจจุบัน			อัตราตำแหน่งที่คาดว่าจะต้อง ใช้ในช่วงระยะเวลา ๓ ปีข้างหน้า			อัตรากำลังคน เพิ่ม / ลด			ภาระค่าใช้จ่ายที่เพิ่มขึ้น (๓)			ค่าใช้จ่ายรวม (๔)			หมายเหตุ
				จำนวน (คน)	เงินเดือน (๑)	เงินประจำตำแหน่ง (๒)	๒๕๖๗	๒๕๖๘	๒๕๖๙	๒๕๖๗	๒๕๖๘	๒๕๖๙	๒๕๖๗	๒๕๖๘	๒๕๖๙	๒๕๖๗	๒๕๖๘	๒๕๖๙	
๔๘	ลูกจ้างประจำ นักพัฒนาชุมชน (กองสวัสดิการสังคม)	-	๑	๓๐๘,๐๔๐	-	๑	๑	๑	-	-	-	๑๕,๗๒๐	๑๒,๖๐๐	๑๒,๙๖๐	๓๒๓,๗๖๐	๓๓๖,๓๖๐	๓๔๙,๓๒๐	(๒๕,๖๗๐)	
๔๙	หน่วยตรวจสอบภายใน (๑๒) นักวิชาการตรวจสอบภายใน	ชำนาญการ	๑	๓๘๙,๕๐๐	-	๑	๑	๑	-	-	-	๑๓,๓๒๐	๑๓,๔๔๐	๑๓,๐๘๐	๔๐๒,๗๒๐	๔๑๖,๑๖๐	๔๒๙,๒๔๐	(๓๒,๔๕๐)	
(๕)	รวม		๖๒	๑๓,๕๐๓,๖๖๐	๕,๕๐,๐๐๐	๖๒	๖๒	๖๒	+๙	-	-	๔๒๘,๑๖๐	๔๓๕,๑๖๐	๔๔๕,๗๒๐	๑๔,๙๒๑,๘๒๐	๑๕,๓๕๕,๙๘๐	๑๕,๘๐๐,๗๐๐		
(๖)	ประมาณการประโยชน์ตอบแทนอื่น ไม่เกิน ๑๕%														๒,๒๓๘,๒๗๓	๒,๓๐๓,๓๙๗	๒,๓๗๐,๑๐๕		
(๗)	รวมเป็นค่าใช้จ่ายบุคคลทั้งสิ้น														๑๗,๑๖๐,๐๙๓	๑๗,๖๕๙,๓๗๗	๑๘,๑๗๐,๘๐๕		
(๘)	งบประมาณรายจ่ายประจำปี (รวมเงินอุดหนุน)														๕๕,๙๕๐,๐๐๐	๕๗,๖๙๗,๕๐๐	๖๐,๕๘๒,๓๗๕		
(๙)	คิดเป็นร้อยละ ๔๐ ของงบประมาณรายจ่ายประจำปี (รวมเงินอุดหนุน)														๓๑.๒๓	๓๐.๖๑	๒๙.๙๙		
(๑๐)	งบประมาณรายจ่ายประจำปี (ไม่รวมเงินอุดหนุน)														๓๒,๙๕๐,๐๐๐	๓๔,๕๙๗,๕๐๐	๓๖,๓๒๗,๓๗๕		
(๑๑)	คิดเป็นร้อยละ ๔๐ ของงบประมาณรายจ่ายประจำปี (ไม่รวมเงินอุดหนุน)														๕๒.๐๘	๕๑.๐๔	๕๐.๐๒		

### หมายเหตุ

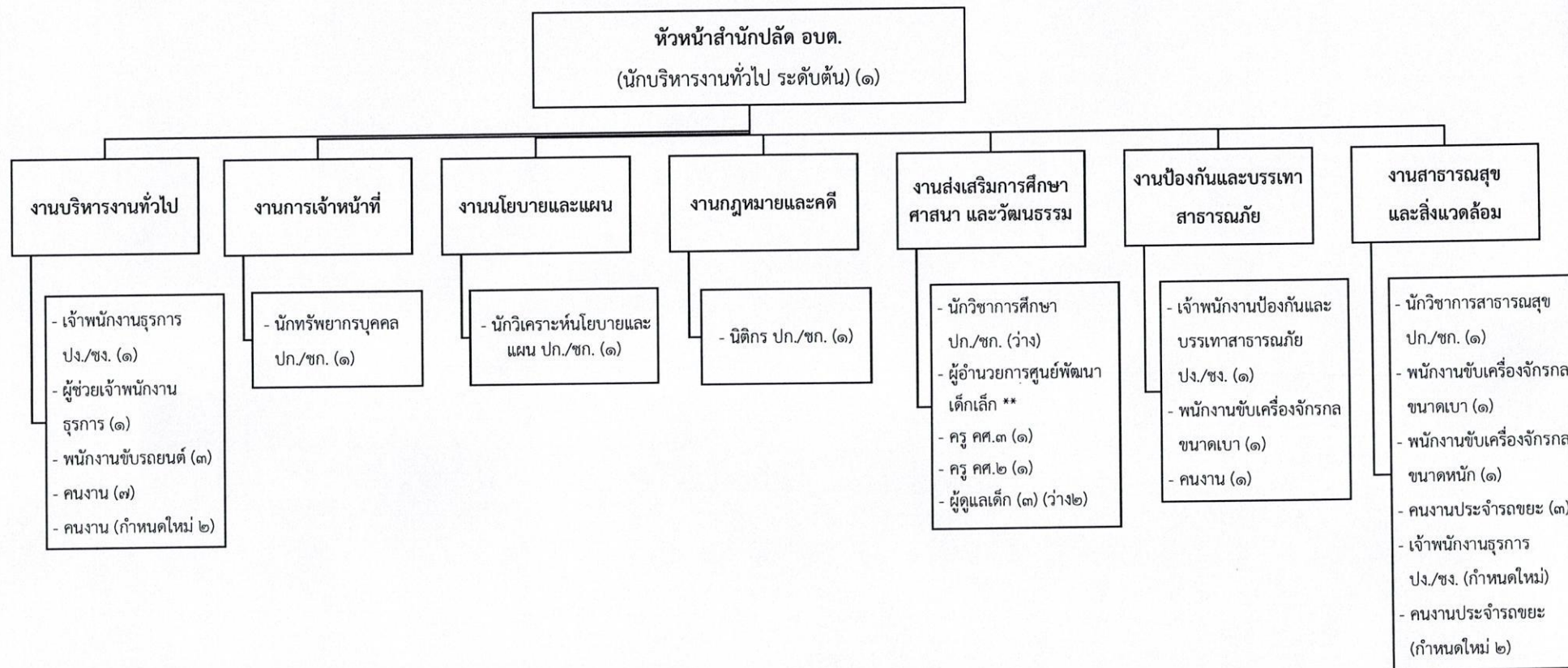
- ฐานการคำนวณงบประมาณรายจ่ายประจำปี พ.ศ.๒๕๖๗ ตามค่าเฉลี่ยงบประมาณข้อบัญญัติงบประมาณรายจ่ายประจำปี พ.ศ.๒๕๖๗ จำนวน ๕๔,๙๕๐,๐๐๐ บาท
- ฐานการคำนวณงบประมาณรายจ่ายประจำปี พ.ศ.๒๕๖๘ ให้ประมาณการเพิ่มขึ้นร้อยละ ๕ ของงบประมาณรายจ่ายประจำปี ๒๕๖๗ (๕๔,๙๕๐,๐๐๐ บาท)  
งบประมาณรายจ่ายประจำปี ๒๕๖๘ จำนวน ๕๗,๖๙๗,๕๐๐ บาท  $(๕๔,๙๕๐,๐๐๐ \times ๕\%) + ๕๔,๙๕๐,๐๐๐ = ๕๗,๖๙๗,๕๐๐$
- ฐานการคำนวณงบประมาณรายจ่ายประจำปี พ.ศ.๒๕๖๙ ให้ประมาณการเพิ่มขึ้นร้อยละ ๕ ของงบประมาณรายจ่ายประจำปี ๒๕๖๘ (๕๗,๖๙๗,๕๐๐ บาท)  
งบประมาณรายจ่ายประจำปี ๒๕๖๙ จำนวน ๖๐,๕๘๒,๓๗๕ บาท  $(๕๗,๖๙๗,๕๐๐ \times ๕\%) + ๕๗,๖๙๗,๕๐๐ = ๖๐,๕๘๒,๓๗๕$

## โครงสร้างการแบ่งส่วนราชการขององค์การบริหารส่วนตำบลบ่อแฮ้ว (หลังปรับแผนอัตรากำลัง)



ประเภท ตำแหน่ง	บริหาร ท้องถิ่น	อำนวยการ ท้องถิ่น	วิชาการ		ทั่วไป			ครู	ลูกจ้าง ประจำ	พนักงานจ้าง ตามภารกิจ	พนักงานจ้าง ทั่วไป
			ชำนาญการ	ปฏิบัติการ	อาวุโส	ชำนาญงาน	ปฏิบัติงาน				
จำนวน	๒	๕	๕	๕	๑	๕	๖	๓	๑	๑๒	๑๗

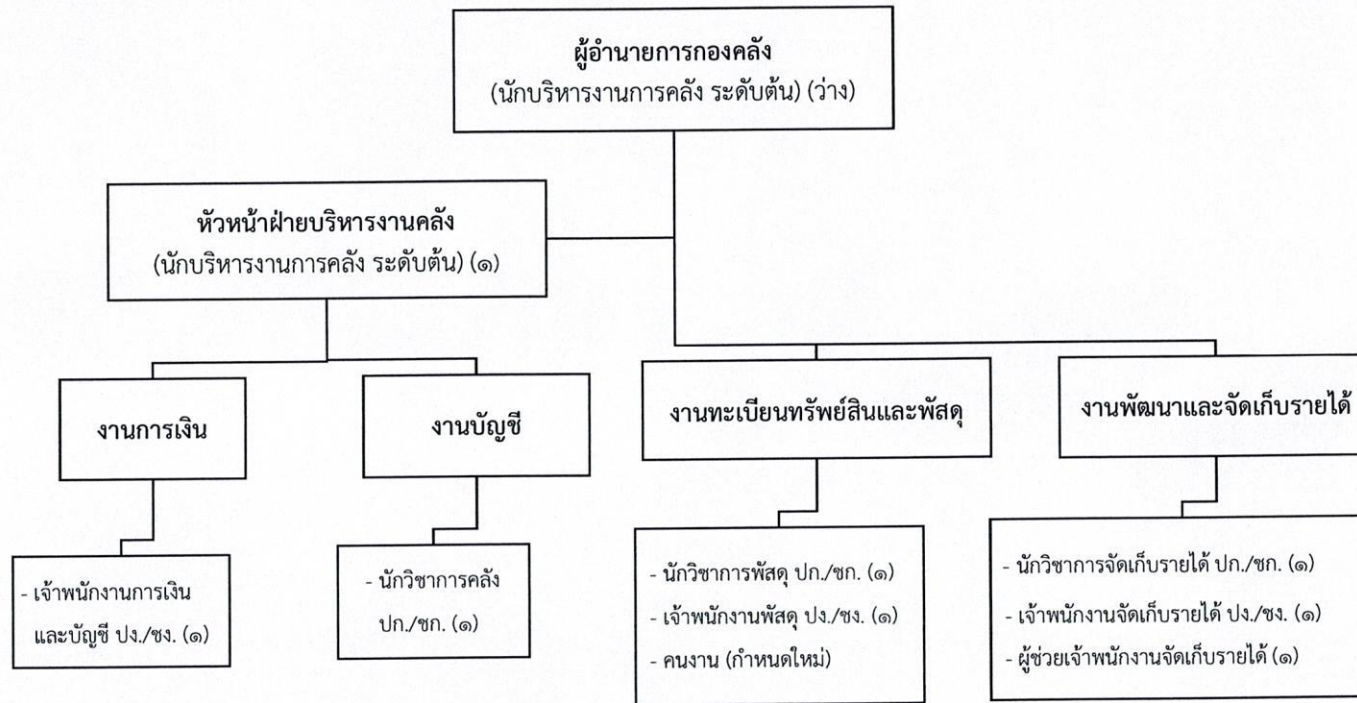
โครงสร้างของสำนักปลัดองค์การบริหารส่วนตำบลบ่อแฮ้ว (หลังปรับแผนอัตรากำลัง)



ประเภท ตำแหน่ง	อำนาจการ ท้องถิ่น	วิชาการ		ทั่วไป		ครู	พนักงานจ้าง ตามภารกิจ	พนักงานจ้าง ทั่วไป
		ชำนาญการ	ปฏิบัติการ	ชำนาญงาน	ปฏิบัติงาน			
จำนวน	๑	๒	๒	๒	-	๓	๑๐	๑๕

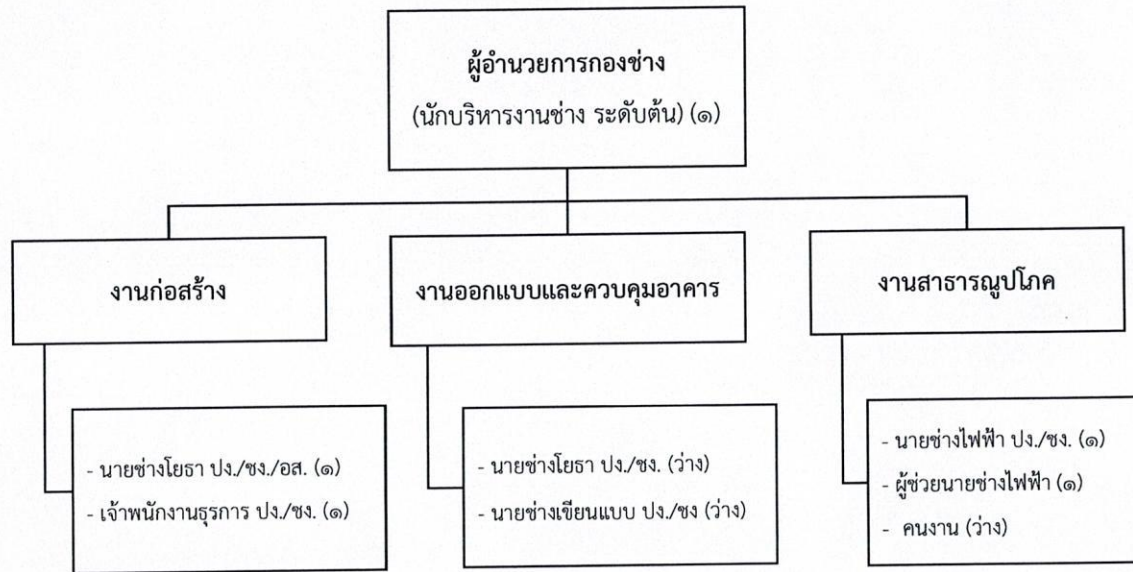


โครงสร้างของกองคลัง องค์การบริหารส่วนตำบลบ่อแฮ้ว (หลังปรับแผนอัตรากำลัง)



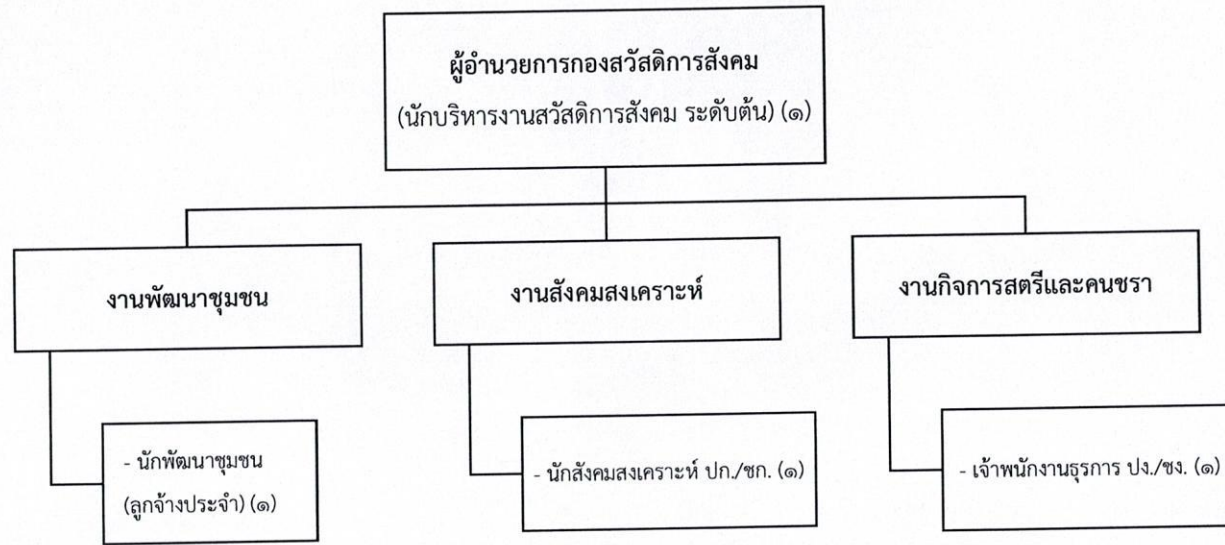
ประเภทตำแหน่ง	อำนาจการท้องถิ่น	วิชาการ		ทั่วไป			พนักงานจ้างตามภารกิจ	พนักงานจ้างทั่วไป
		ชำนาญการ	ปฏิบัติการ	อาวุโส	ชำนาญงาน	ปฏิบัติงาน		
จำนวน	๒	๑	๒	-	๒	๑	๑	๑

โครงสร้างของกองช่าง องค์การบริหารส่วนตำบลบ่อแฮ้ว (หลังปรับแผนอัตรากำลัง)



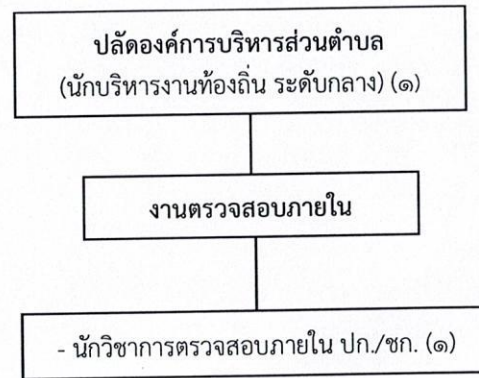
ประเภท ตำแหน่ง	อำนาจการ ท้องถิ่น	วิชาการ		ทั่วไป			พนักงานจ้าง ตามภารกิจ	พนักงานจ้าง ทั่วไป
		ชำนาญการ	ปฏิบัติการ	อาวุโส	ชำนาญงาน	ปฏิบัติงาน		
จำนวน	๑	-	-	๑	-	๔	๑	๑

โครงสร้างของกองสวัสดิการสังคม องค์การบริหารส่วนตำบลบ่อแฮ้ว (หลังปรับแผนอัตรากำลัง)



ประเภท ตำแหน่ง	ผู้อำนวยการ ท้องถิ่น	วิชาการ		ทั่วไป			ลูกจ้าง ประจำ	พนักงานจ้าง ตามภารกิจ	พนักงานจ้าง ทั่วไป
		ชำนาญการ	ปฏิบัติการ	อาวุโส	ชำนาญงาน	ปฏิบัติงาน			
จำนวน	๑	๑	-	-	๑	-	๑	-	-

โครงสร้างของหน่วยงานตรวจสอบภายใน องค์การบริหารส่วนตำบลบ่อแฮ้ว (หลังปรับแผนอัตรากำลัง)



ประเภท ตำแหน่ง	อำนาจการ ท้องถิ่น	วิชาการ		ทั่วไป			พนักงานจ้าง ตามภารกิจ	พนักงานจ้าง ทั่วไป
		ชำนาญการ	ปฏิบัติการ	อาวุโส	ชำนาญงาน	ปฏิบัติงาน		
จำนวน	๑	๑	-	-	-	-	-	-

๑๑. บัญชีแสดงจัดคนลงสู่ตำแหน่งและการกำหนดเลขที่ตำแหน่งในส่วนราชการ

สำนักปลัดองค์การบริหารส่วนตำบล องค์การบริหารส่วนตำบลปอแก้ว

อำเภอเมืองลำปาง จังหวัดลำปาง

ที่	ชื่อ - สกุล	คุณวุฒิ การศึกษา	กรอบอัตราค่าจ้างเดิม			กรอบอัตราค่าจ้างใหม่			เงินเดือน			รวมเป็นเงิน	หมายเหตุ	
			เลขที่ตำแหน่ง	ตำแหน่ง	ระดับ	เลขที่ตำแหน่ง	ตำแหน่ง	ระดับ	เงินเดือน	เงินประจำ ตำแหน่ง	เงินเพิ่มอื่นๆ/ เงินค่าตอบแทน			
<b>พนักงานส่วนตำบล</b>														
๑	นางสมถวิล ธรรมใจกุล	รัฐศาสตรมหาบัณฑิต	๕๒-๓-๐๐-๑๑๐๑-๐๐๑	ปลัด อบต. (นักบริหารงานท้องถิ่น)	กลาง	๕๒-๓-๐๐-๑๑๐๑-๐๐๑	ปลัด อบต. (นักบริหารงานท้องถิ่น)	กลาง	๗๑๔,๐๐๐ (๕๙,๕๐๐ x ๑๒)	๘๔,๐๐๐ (๗,๐๐๐ x ๑๒)	๘๔,๐๐๐ (๗,๐๐๐ x ๑๒)	๘๘๒,๐๐๐		
๒	นางภควรรณ สุรวีชิตกร	รัฐประศาสนศาสตรมหาบัณฑิต	๕๒-๓-๐๐-๑๑๐๑-๐๐๒	รองปลัด อบต. (นักบริหารงานท้องถิ่น)	ต้น	๕๒-๓-๐๐-๑๑๐๑-๐๐๒	รองปลัด อบต. นักบริหารงานท้องถิ่น	ต้น	๔๗๕,๕๖๐ (๓๙,๖๓๐ x ๑๒)	๔๒,๐๐๐ (๓,๕๐๐ x ๑๒)	-	๕๑๗,๕๖๐		
๓	นางสาวอัจฉรา ไชครวย	รัฐประศาสนศาสตรมหาบัณฑิต	๕๒-๓-๐๑-๒๑๐๑-๐๐๑	หัวหน้าสำนักปลัด อบต. (นักบริหารงานทั่วไป)	ต้น	๕๒-๓-๐๑-๒๑๐๑-๐๐๑	หัวหน้าสำนักปลัด อบต. นักบริหารงานทั่วไป	ต้น	๔๕๕,๕๒๐ (๓๗,๙๖๐ x ๑๒)	๔๒,๐๐๐ (๓,๕๐๐ x ๑๒)	-	๔๙๗,๕๒๐		
๔	นางสาวกัลยา รินเชื้อ	รัฐประศาสนศาสตรมหาบัณฑิต (การบริหารและพัฒนา ประชาคมเมืองและชนบท)	๕๒-๓-๐๑-๓๑๐๓-๐๐๑	นักวิเคราะห์ นโยบายและแผน	ชก.	๕๒-๓-๐๑-๓๑๐๓-๐๐๑	นักวิเคราะห์ นโยบายและแผน	ชก.	๔๗๕,๕๖๐ (๓๙,๖๓๐ x ๑๒)	-	-	๔๗๕,๕๖๐		
๕	นางสาวศิริวรรณ พันธุ์สิทธิ์	นิติศาสตรบัณฑิต	๕๒-๓-๐๑-๓๑๐๕-๐๐๑	นิติกร	ชก.	๕๒-๓-๐๑-๓๑๐๕-๐๐๑	นิติกร	ชก.	๔๔๘,๙๒๐ (๓๗,๔๑๐ x ๑๒)	-	๕๔,๐๐๐ (๔,๕๐๐ x ๑๒)	๕๐๒,๙๒๐		
๖	(ว่าง)	-	๕๒-๓-๐๑-๓๘๐๓-๐๐๑	นักวิชาการศึกษา	ปก./ ชก.	๕๒-๓-๐๑-๓๘๐๓-๐๐๑	นักวิชาการศึกษา	ปก./ ชก.	๓๕๕,๓๒๐ (ค่ากลางเงินเดือน)	-	-	๓๕๕,๓๒๐ (ค่ากลางเงินเดือน)	ว่างเต็ม	
๗	ส.ต.ต.หญิงรัชฎาพร เขียววรงค์	รัฐศาสตรบัณฑิต	๕๒-๓-๐๑-๓๑๐๒-๐๐๑	นักทรัพยากรบุคคล	ปก.	๕๒-๓-๐๑-๓๑๐๒-๐๐๑	นักทรัพยากรบุคคล	ปก.	๒๕๓,๖๘๐ (๒๑,๑๔๐ x ๑๒)	-	-	๒๕๓,๖๘๐		
๘	นางสาวรสมาดา สอนง่าย	วิทยาศาสตรมหาบัณฑิต (วิทยาศาสตรสิ่งแวดล้อม)	๕๒-๓-๐๑-๓๖๐๑-๐๐๑	นักวิชาการสาธารณสุข	ปก.	๕๒-๓-๐๑-๓๖๐๑-๐๐๑	นักวิชาการสาธารณสุข	ปก.	๒๔๕,๒๘๐ (๒๐,๔๔๐ x ๑๒)	-	-	๒๔๕,๒๘๐		

**สำนักปลัดองค์การบริหารส่วนตำบล องค์การบริหารส่วนตำบลบ่อแก้ว  
อำเภอเมืองลำปาง จังหวัดลำปาง**

ที่	ชื่อ - สกุล	คุณวุฒิ การศึกษา	กรอบอัตราเก่าเดิม			กรอบอัตราค่าใหม่			เงินเดือน			รวมเป็นเงิน	หมายเหตุ
			เลขที่ตำแหน่ง	ตำแหน่ง	ระดับ	เลขที่ตำแหน่ง	ตำแหน่ง	ระดับ	เงินเดือน	เงินประจำ ตำแหน่ง	เงินเพิ่มอื่นๆ/ เงินค่าตอบแทน		
๙	นางสาวภัทรชนิกา แก้วบาง	บัญชีบัณฑิต	๕๒-๓-๐๑-๔๑๐๑-๐๐๒	เจ้าพนักงานธุรการ	ขง.	๕๒-๓-๐๑-๔๑๐๑-๐๐๒	เจ้าพนักงานธุรการ	ขง.	๓๐๗,๙๒๐	-	-	๓๐๗,๙๒๐	
๑๐	-	-	-	-	-	๕๒-๓-๐๑-๔๑๐๑-๐๐๔	เจ้าพนักงานธุรการ	ปง./	๒๙๗,๙๐๐	-	-	๒๙๗,๙๐๐	กำหนดใหม่
๑๑	นายอนิกวี ปินตานุกูล	ปวส. (สาขาช่างไฟฟ้ากำลัง)	๕๒-๓-๐๑-๔๘๐๕-๐๐๑	เจ้าพนักงานป้องกัน และบรรเทาสาธารณภัย	ขง.	๕๒-๓-๐๑-๔๘๐๕-๐๐๑	เจ้าพนักงานป้องกัน และบรรเทาสาธารณภัย	ขง.	๒๕๔,๒๘๐	-	-	๒๕๔,๒๘๐	(ค่ากลางเงินเดือน)
๑๒	-	ผู้อำนวยการศูนย์พัฒนา เด็กเล็ก	-	-	-	-	ผู้อำนวยการศูนย์พัฒนา เด็กเล็ก	-	(การจัดสรรตำแหน่งดังกล่าวให้กระทำได้ ก็ต่อเมื่อได้รับแจ้งอนุมัติจัดสรรอัตราค่าจ้างจาก กรมส่งเสริมการปกครองส่วนท้องถิ่นแล้ว)				
๑๓	นางอรอุมา อายุหมั่น	ศึกษาศาสตรมหาบัณฑิต (การบริหารการศึกษา)	๕๒-๓-๐๑-๖๖๐๐-๑๖๓	ครู	คศ.๓	๕๒-๓-๐๑-๖๖๐๐-๑๖๓	ครู	คศ.๓	๓๔๓,๕๖๐	๖๗,๒๐๐	๖๗,๒๐๐	๔๗๗,๙๖๐	(ได้รับเงินอุดหนุนจากกรมฯ)
๑๔	นางเพ็ญศรี กองจินา	ศึกษาศาสตรมหาบัณฑิต (การบริหารการศึกษา)	๕๒-๓-๐๑-๖๖๐๐-๑๖๔	ครู	คศ.๒	๕๒-๓-๐๑-๖๖๐๐-๑๖๔	ครู	คศ.๒	๓๔๓,๖๘๐	๕๒,๐๐๐	-	๓๙๕,๖๘๐	(ได้รับเงินอุดหนุนจากกรมฯ)
<b>พนักงานจ้างตามภารกิจ</b>													
๑๕	นายสุรินทร์ ปินดาวงศ์	ม.๖	-	พนักงานขับรถยนต์	-	-	พนักงานขับรถยนต์	-	๑๘๘,๖๔๐	-	-	๑๘๘,๖๔๐	
๑๖	นายประสิทธิ์ ช่างกิม	ม.๖	-	พนักงานขับรถยนต์	-	-	พนักงานขับรถยนต์	-	๑๖๔,๕๒๐	-	-	๑๖๔,๕๒๐	
๑๗	นายชัยวุฒิ แก้วคำมูล	ม.๖	-	พนักงานขับรถยนต์	-	-	พนักงานขับรถยนต์	-	๑๓๓,๖๘๐	-	-	๑๓๓,๖๘๐	
๑๘	นายนพดล หล้าอูด	ม.๖	-	พจน.ขับเคลื่อนจักรกล ขนาดเบา	-	-	พจน.ขับเคลื่อนจักรกล ขนาดเบา	-	๑๘๐,๓๖๐	-	-	๑๘๐,๓๖๐	
๑๙	นายกรกฤต วงศ์ปิ่น	ม.๓	-	พจน.ขับเคลื่อนจักรกล ขนาดเบา	-	-	พจน.ขับเคลื่อนจักรกล ขนาดเบา	-	๑๑๖,๒๘๐	-	-	๑๑๖,๒๘๐	

สำนักปลัดองค์การบริหารส่วนตำบล องค์การบริหารส่วนตำบลปอแก้ว  
อำเภอเมืองลำปาง จังหวัดลำปาง

ที่	ชื่อ - สกุล	คุณวุฒิ การศึกษา	กรอบอัตราเก่าเดิม			กรอบอัตราค่าใหม่			เงินเดือน			รวมเป็นเงิน	หมายเหตุ
			เลขที่ตำแหน่ง	ตำแหน่ง	ระดับ	เลขที่ตำแหน่ง	ตำแหน่ง	ระดับ	เงินเดือน	เงินประจำ ตำแหน่ง	เงินเพิ่มอื่นๆ/ เงินค่าตอบแทน		
๒๐	นายฉัตรชัย กล้าหาญศึก	ครุศาสตรบัณฑิต		พจน.ขับเคลื่อนจักรกล ขนาดกลาง	-	-	พจน.ขับเคลื่อนจักรกล ขนาดกลาง	-	๒๔๒,๐๔๐ (๒๐,๑๗๐ x ๑๒)	-	-	๒๔๒,๐๔๐	
๒๑	นายภูริวัฒน์ คันใจ	ศิลปศาสตรบัณฑิต	-	ผู้ช่วยเจ้าพนักงานธุรการ	-	-	ผู้ช่วยเจ้าพนักงานธุรการ	-	๑๕๖,๖๐๐ (๑๓,๐๕๐ x ๑๒)	-	-	๑๕๖,๖๐๐	
๒๒	นางสมัย คำเขียว	ครุศาสตรบัณฑิต	-	ผู้ดูแลเด็ก	-	-	ผู้ดูแลเด็ก	-	๗๔,๐๔๐ (๖,๑๗๐ x ๑๒)	-	-	๗๔,๐๔๐	เงินอุดหนุน ๙,๙๐๐ อภ.สมทบ ๖,๑๗๐
๒๓	(ว่าง)	-	-	ผู้ดูแลเด็ก	-	-	ผู้ดูแลเด็ก	-	-	-	-	-	ว่างเดิม
๒๔	(ว่าง)	-	-	ผู้ดูแลเด็ก	-	-	ผู้ดูแลเด็ก	-	-	-	-	-	ว่างเดิม
<b>พนักงานจ้างทั่วไป</b>													
๒๕	นายบุญเทียม โนใจปิง	ป.๔	-	คนงาน	-	-	คนงาน	-	๑๐๘,๐๐๐ (๙,๐๐๐ x ๑๒)	-	-	๑๐๘,๐๐๐	
๒๖	นายบุรินทร์ ใจปลา	ม.๖	-	คนงาน	-	-	คนงาน	-	๑๐๘,๐๐๐ (๙,๐๐๐ x ๑๒)	-	-	๑๐๘,๐๐๐	
๒๗	นายจักรพันธ์ ผืนชมพู	ปริญญาตรี	-	คนงาน	-	-	คนงาน	-	๑๐๘,๐๐๐ (๙,๐๐๐ x ๑๒)	-	-	๑๐๘,๐๐๐	
๒๘	นายเขาทราย ทิวันปลูก	ม.๖	-	คนงาน	-	-	คนงาน	-	๑๐๘,๐๐๐ (๙,๐๐๐ x ๑๒)	-	-	๑๐๘,๐๐๐	
๒๙	นายไพฑูรย์ ไชยลังกา	ปริญญาตรี	-	คนงาน	-	-	คนงาน	-	๑๐๘,๐๐๐ (๙,๐๐๐ x ๑๒)	-	-	๑๐๘,๐๐๐	
๓๐	นายธงชัย ทองรักษ์	ปวส.	-	คนงาน	-	-	คนงาน	-	๑๐๘,๐๐๐ (๙,๐๐๐ x ๑๒)	-	-	๑๐๘,๐๐๐	

สำนักปลัดองค์การบริหารส่วนตำบล องค์การบริหารส่วนตำบลบ่อแฮ้ว  
อำเภอเมืองลำปาง จังหวัดลำปาง

ที่	ชื่อ - สกุล	คุณวุฒิ การศึกษา	กรอบอัตรากำลังเดิม			กรอบอัตรากำลังใหม่			เงินเดือน			รวมเป็นเงิน	หมายเหตุ
			เลขที่ตำแหน่ง	ตำแหน่ง	ระดับ	เลขที่ตำแหน่ง	ตำแหน่ง	ระดับ	เงินเดือน	เงินประจำ ตำแหน่ง	เงินเพิ่มอื่นๆ/ เงินค่าตอบแทน		
๓๑	นายธนู มูโล่ง	ปวช.	-	คนงาน	-	-	คนงาน	-	๑๐๘,๐๐๐ (๙,๐๐๐ X ๑๒)	-	-	๑๐๘,๐๐๐	
๓๒	นางสาวเขมิกา หมื่นขัน	ครุศาสตรบัณฑิต	-	คนงาน	-	-	คนงาน	-	๑๐๘,๐๐๐ (๙,๐๐๐ X ๑๒)	-	-	๑๐๘,๐๐๐	
๓๓	-	-	-	-	-	-	คนงาน	-	๑๐๘,๐๐๐ (๙,๐๐๐ X ๑๒)	-	-	๑๐๘,๐๐๐	กำหนดใหม่
๓๔	-	-	-	-	-	-	คนงาน	-	๑๐๘,๐๐๐ (๙,๐๐๐ X ๑๒)	-	-	๑๐๘,๐๐๐	กำหนดใหม่
๓๕	นายสวาท ปาปัดปลูก	ป.๖	-	คนงานประจำรถขยะ	-	-	คนงานประจำรถขยะ	-	๑๐๘,๐๐๐ (๙,๐๐๐ X ๑๒)	-	-	๑๐๘,๐๐๐	
๓๖	นายสุรินทร์ มาทา	ป.๖	-	คนงานประจำรถขยะ	-	-	คนงานประจำรถขยะ	-	๑๐๘,๐๐๐ (๙,๐๐๐ X ๑๒)	-	-	๑๐๘,๐๐๐	
๓๗	นายไกรภพ ทิวันปลูก	ม.๓	-	คนงานประจำรถขยะ	-	-	คนงานประจำรถขยะ	-	๑๐๘,๐๐๐ (๙,๐๐๐ X ๑๒)	-	-	๑๐๘,๐๐๐	
๓๘	-	-	-	-	-	-	คนงานประจำรถขยะ	-	๑๐๘,๐๐๐ (๙,๐๐๐ X ๑๒)	-	-	๑๐๘,๐๐๐	กำหนดใหม่
๓๙	-	-	-	-	-	-	คนงานประจำรถขยะ	-	๑๐๘,๐๐๐ (๙,๐๐๐ X ๑๒)	-	-	๑๐๘,๐๐๐	กำหนดใหม่



กองคลัง องค์การบริหารส่วนตำบลบ่อแฮ้ว  
อำเภอเมืองลำปาง จังหวัดลำปาง

ที่	ชื่อ - สกุล	คุณวุฒิ การศึกษา	กรอบอัตรากำลังเดิม			กรอบอัตรากำลังใหม่			เงินเดือน			รวมเป็นเงิน	หมายเหตุ
			เลขที่ตำแหน่ง	ตำแหน่ง	ระดับ	เลขที่ตำแหน่ง	ตำแหน่ง	ระดับ	เงินเดือน	เงินประจำ ตำแหน่ง	เงินเพิ่มอื่นๆ/ เงินค่าตอบแทน		
๔๐	<b>พนักงานส่วนตำบล</b> นางสิรินทร ใจกว้าง	รัฐประศาสนศาสตรมหาบัณฑิต (การบริหารและพัฒนา ประชาคมเมืองและชนบท)	๕๒-๓-๐๔-๒๑๐๒-๐๐๑	ผู้อำนวยการกองคลัง (นักบริหารงานการคลัง)	ต้น	๕๒-๓-๐๔-๒๑๐๒-๐๐๑	ผู้อำนวยการกองคลัง นักบริหารงานการคลัง	ต้น	๔๔๘,๙๒๐ (๓๗,๔๑๐ x ๑๒)	๔๒,๐๐๐ (๓,๕๐๐ x ๑๒)	-	๔๙๐,๙๒๐	
๔๑	นางสาวสมหมาย พันธุ์วงศ์	บริหารธุรกิจมหาบัณฑิต	๕๒-๓-๐๔-๒๑๐๒-๐๐๒	หัวหน้าฝ่ายบริหารงานคลัง (นักบริหารงานการคลัง)	ต้น	๕๒-๓-๐๔-๒๑๐๒-๐๐๒	หัวหน้าฝ่ายบริหารงานคลัง นักบริหารงานการคลัง	ต้น	๔๒๙,๒๔๐ (๓๕,๗๗๐ x ๑๒)	๑๘,๐๐๐ (๑,๕๐๐ x ๑๒)	-	๔๔๗,๒๔๐	
๔๒	นางสมพร ไม้ไผ่	บริหารธุรกิจมหาบัณฑิต	๕๒-๓-๐๔-๓๒๐๒-๐๐๑	นักวิชาการคลัง	ชก.	๕๒-๓-๐๔-๓๒๐๒-๐๐๑	นักวิชาการคลัง	ชก.	๔๒๙,๒๔๐ (๓๕,๗๗๐ x ๑๒)	-	-	๔๒๙,๒๔๐	
๔๓	นางสาวบัณฑิตา พุดเฉย	บริหารธุรกิจบัณฑิต	๕๒-๓-๐๔-๓๒๐๓-๐๐๑	นักวิชาการจัดเก็บ รายได้	ปก.	๕๒-๓-๐๔-๓๒๐๓-๐๐๑	นักวิชาการจัดเก็บ รายได้	ปก.	๒๒๖,๐๘๐ (๑๘,๘๔๐ x ๑๒)	-	-	๒๒๖,๐๘๐	
๔๔	นางสาวเอี่ยมพร ธาแก้ว	บริหารธุรกิจบัณฑิต (การจัดการทั่วไป)	๕๒-๓-๐๔-๓๒๐๔-๐๐๑	นักวิชาการพัสดุ	ปก.	๕๒-๓-๐๔-๓๒๐๔-๐๐๑	นักวิชาการพัสดุ	ปก.	๓๘๙,๔๐๐ (๓๒,๔๕๐ x ๑๒)	-	-	๓๘๙,๔๐๐	
๔๕	นางสาวรัตกาล กันใจ	ศิลปศาสตรบัณฑิต การจัดการทั่วไป(การบัญชี)	๕๒-๓-๐๔-๔๒๐๑-๐๐๑	เจ้าพนักงานการเงิน และบัญชี	ชง.	๕๒-๓-๐๔-๔๒๐๑-๐๐๑	เจ้าพนักงานการเงิน และบัญชี	ชง.	๒๖๙,๘๘๐ (๒๒,๔๙๐ x ๑๒)	-	-	๒๖๙,๘๘๐	
๔๖	นางอัมพร ยะเปียงปลุก	บริหารธุรกิจบัณฑิต (การจัดการทั่วไป)	๕๒-๓-๐๔-๔๒๐๓-๐๐๑	เจ้าพนักงานพัสดุ	ชง.	๕๒-๓-๐๔-๔๒๐๓-๐๐๑	เจ้าพนักงานพัสดุ	ชง.	๓๑๘,๙๖๐ (๒๖,๕๘๐ x ๑๒)	-	-	๓๑๘,๙๖๐	
๔๗	นายศุภกษร ทองวงศ์บุตร	บริหารธุรกิจบัณฑิต	๕๒-๓-๐๔-๔๒๐๔-๐๐๑	เจ้าพนักงานจัดเก็บรายได้	ปง.	๕๒-๓-๐๔-๔๒๐๔-๐๐๑	เจ้าพนักงานจัดเก็บรายได้	ปง.	๑๗๑,๗๒๐ (๑๔,๓๑๐ x ๑๒)	-	-	๑๗๑,๗๒๐	
๔๘	<b>พนักงานจ้างตามภารกิจ</b> นางสาวณัฐการ์ณ มาทา	ปวส.	-	ผู้ช่วยเจ้าพนักงาน จัดเก็บรายได้	-	-	ผู้ช่วยเจ้าพนักงาน จัดเก็บรายได้	-	๑๒๗,๐๘๐ (๑๐,๕๙๐ x ๑๒)	-	-	๑๒๗,๐๘๐	
๔๙	<b>พนักงานจ้างทั่วไป</b> -	-	-	-	-	-	คนงาน	-	๑๐๘,๐๐๐ (๙,๐๐๐ x ๑๒)	-	-	๑๐๘,๐๐๐	กำหนดใหม่

กองช่าง องค์การบริหารส่วนตำบลบ่อแฮ้ว  
อำเภอเมืองลำปาง จังหวัดลำปาง

ที่	ชื่อ - สกุล	คุณวุฒิ การศึกษา	กรอบอัตราเก่าเดิม			กรอบอัตราค่าใหม่			เงินเดือน			รวมเป็นเงิน	หมายเหตุ
			เลขที่ตำแหน่ง	ตำแหน่ง	ระดับ	เลขที่ตำแหน่ง	ตำแหน่ง	ระดับ	เงินเดือน	เงินประจำ ตำแหน่ง	เงินเพิ่มอื่นๆ/ เงินค่าตอบแทน		
๕๐	พนักงานส่วนตำบล นายสมศักดิ์ แซ่รุ่ง	บริหารธุรกิจบัณฑิต	๕๒-๓-๐๕-๒๑๐๓-๐๐๑	ผู้อำนวยการกองช่าง (นักบริหารงานช่าง)	ต้น	๕๒-๓-๐๕-๒๑๐๓-๐๐๑	ผู้อำนวยการกองช่าง นักบริหารงานช่าง	ต้น	๕๒๒,๙๖๐ (๔๓,๕๘๐ x ๑๒)	๔๒,๐๐๐ (๓,๕๐๐ x ๑๒)	-	๕๖๔,๙๖๐	
๕๑	นายประสิทธิ์ ศรีไชย	วิทยาศาสตรบัณฑิต (เทคโนโลยีก่อสร้าง)	๕๒-๓-๐๕-๔๗๐๑-๐๐๑	นายช่างโยธา	อส.	๕๒-๓-๐๕-๔๗๐๑-๐๐๑	นายช่างโยธา	อส.	๓๗๖,๐๘๐ (๓๑,๓๔๐ x ๑๒)	-	-	๓๗๖,๐๘๐	
๕๒	(ว่าง)	-	๕๒-๓-๐๕-๔๗๐๒-๐๐๑	นายช่างโยธา	ปง./ ชง.	๕๒-๓-๐๕-๔๗๐๒-๐๐๑	นายช่างโยธา	ปง./ ชง.	๒๙๗,๙๐๐ (ค่ากลางเงินเดือน)	-	-	๒๙๗,๙๐๐ (ค่ากลางเงินเดือน)	ว่างเดิม
๕๓	นายพลิชฐ์ ปิงพอง	วิศวกรรมศาสตรบัณฑิต สาขาวิชาวิศวกรรมไฟฟ้า	๕๒-๓-๐๕-๔๗๐๖-๐๐๑	นายช่างไฟฟ้า	ปง.	๕๒-๓-๐๕-๔๗๐๖-๐๐๑	นายช่างไฟฟ้า	ปง.	๑๙๖,๐๘๐ (๑๖,๓๔๐ x ๑๒)	-	-	๑๙๖,๐๘๐	
๕๔	(ว่าง)	-	๕๒-๓-๐๕-๔๗๐๒-๐๐๑	นายช่างเขียนแบบ	ปง./ ชง.	๕๒-๓-๐๕-๔๗๐๒-๐๐๑	นายช่างเขียนแบบ	ปง./ ชง.	๒๙๗,๙๐๐ (ค่ากลางเงินเดือน)	-	-	๒๙๗,๙๐๐ (ค่ากลางเงินเดือน)	ว่างเดิม
๕๕	นางสาวพิมพ์มล วงศ์สมุทร	บริหารธุรกิจบัณฑิต (ระบบสารสนเทศทางคอมพิวเตอร์)	๕๒-๓-๐๕-๔๑๐๑-๐๐๓	เจ้าพนักงานธุรการ	ปง.	๕๒-๓-๐๕-๔๑๐๑-๐๐๓	เจ้าพนักงานธุรการ	ปง.	๑๙๒,๓๖๐ (๑๖,๐๓๐ x ๑๒)	-	-	๑๙๒,๓๖๐	
๕๖	พนักงานจ้างตามภารกิจ นายวุฒิชัย เสวกวิหารี	ปวช.	-	ผู้ช่วยนายช่างไฟฟ้า	-	-	ผู้ช่วยนายช่างไฟฟ้า	-	๑๕๐,๘๔๐ (๑๒,๕๗๐ x ๑๒)	-	-	๑๕๐,๘๔๐	
๕๗	พนักงานจ้างทั่วไป (ว่าง)	-	-	คนงาน	-	-	คนงาน	-	๑๐๘,๐๐๐ (๙,๐๐๐ x ๑๒)	-	๑๒,๐๐๐ (๑,๐๐๐ x ๑๒)	๑๒๐,๐๐๐	ว่างเดิม

กองสวัสดิการสังคม องค์การบริหารส่วนตำบลบ่อแก้ว

อำเภอเมืองลำปาง จังหวัดลำปาง

ที่	ชื่อ - สกุล	คุณวุฒิ การศึกษา	กรอบอัตรากำลังเดิม			กรอบอัตรากำลังใหม่			เงินเดือน			รวมเป็นเงิน	หมายเหตุ
			เลขที่ตำแหน่ง	ตำแหน่ง	ระดับ	เลขที่ตำแหน่ง	ตำแหน่ง	ระดับ	เงินเดือน	เงินประจำ ตำแหน่ง	เงินเพิ่มอื่นๆ/ เงินค่าตอบแทน		
๕๘	พนักงานส่วนตำบล นางวาสนา ลีภณาร	รัฐศาสตรมหาบัณฑิต (สหวิทยาการเพื่อการ พัฒนาท้องถิ่น)	๕๒-๓-๑๑-๒๑๐๕-๐๐๑	ผู้อำนวยการกองสวัสดิการสังคม (นักบริหารงานสวัสดิการสังคม)	ต้น	๕๒-๓-๑๑-๒๑๐๕-๐๐๑	ผู้อำนวยการกองสวัสดิการสังคม นักบริหารงานสวัสดิการสังคม	ต้น	๔๘๓,๑๒๐ (๔๐,๒๖๐ x ๑๒)	๔๒,๐๐๐ (๓,๕๐๐ x ๑๒)	-	๕๒๕,๑๒๐	
๕๙	นางสาวโยทยา ปงเทพ	รัฐศาสตรมหาบัณฑิต	๕๒-๓-๑๑-๓๘๐๒-๐๐๑	นักสังคมสงเคราะห์	ชก.	๕๒-๓-๑๑-๓๘๐๒-๐๐๑	นักสังคมสงเคราะห์	ชก.	๔๐๒,๗๒๐ (๓๓,๕๖๐ x ๑๒)	-	-	๔๐๒,๗๒๐	
๖๐	นางสาวชุติมันต์ ปรีตวา	บริหารธุรกิจมหาบัณฑิต (การจัดการทั่วไป)	๕๒-๓-๑๑-๔๑๐๑-๐๐๑	เจ้าพนักงานธุรการ	ชง.	๕๒-๓-๑๑-๔๑๐๑-๐๐๑	เจ้าพนักงานธุรการ	ชง.	๒๓๙,๖๔๐ (๑๙,๙๗๐ x ๑๒)	-	-	๒๓๙,๖๔๐	
๖๑	ลูกจ้างประจำ นางสาวมาลี หยอกเย้า	ศิลปศาสตรบัณฑิต (การจัดการทั่วไป)	-	นักพัฒนาชุมชน	-	-	นักพัฒนาชุมชน	-	๓๐๘,๐๔๐ (๒๕,๖๗๐ x ๑๒)	-	-	๓๐๘,๐๔๐	

หน่วยตรวจสอบภายใน องค์การบริหารส่วนตำบลบ่อแฮ้ว  
อำเภอเมืองลำปาง จังหวัดลำปาง

ที่	ชื่อ - สกุล	คุณวุฒิ การศึกษา	กรอบอัตรากำลังเดิม			กรอบอัตรากำลังใหม่			เงินเดือน			รวมเป็นเงิน	หมายเหตุ
			เลขที่ตำแหน่ง	ตำแหน่ง	ระดับ	เลขที่ตำแหน่ง	ตำแหน่ง	ระดับ	เงินเดือน	เงินประจำ ตำแหน่ง	เงินเพิ่มอื่นๆ/ ค่าตอบแทน		
๖๒	พนักงานส่วนตำบล นางสาวศัทธิยา ผืนแก้ว	บัญชีบัณฑิต	๕๒-๓-๑๒-๓๒๐๕-๐๐๑	นักวิชาการตรวจสอบภายใน	ชก.	๕๒-๓-๑๒-๓๒๐๕-๐๐๑	นักวิชาการตรวจสอบภายใน	ชก.	๓๘๙,๔๐๐ (๓๒,๔๕๐ x ๑๒)	-	-	๓๘๙,๔๐๐	